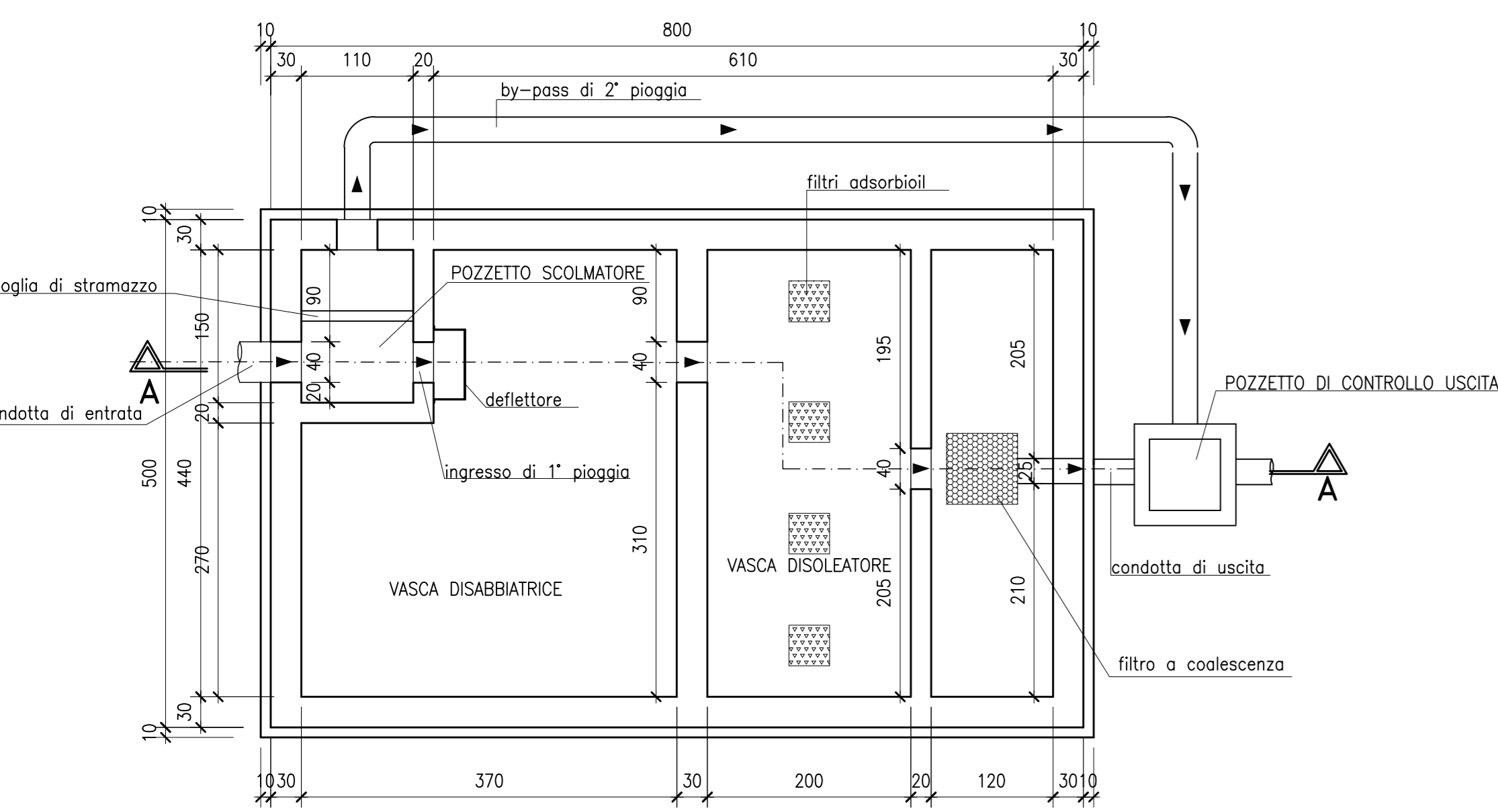
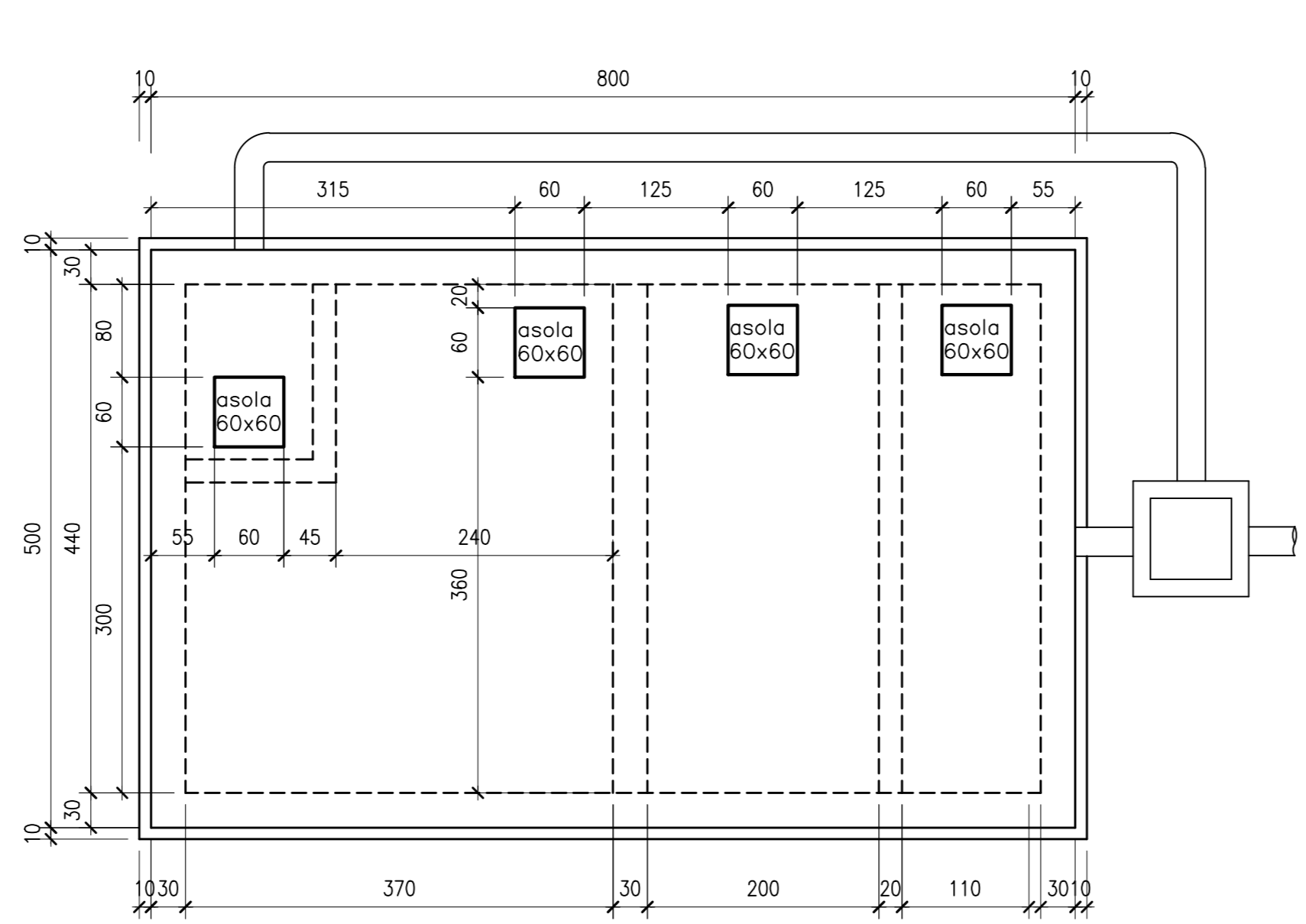


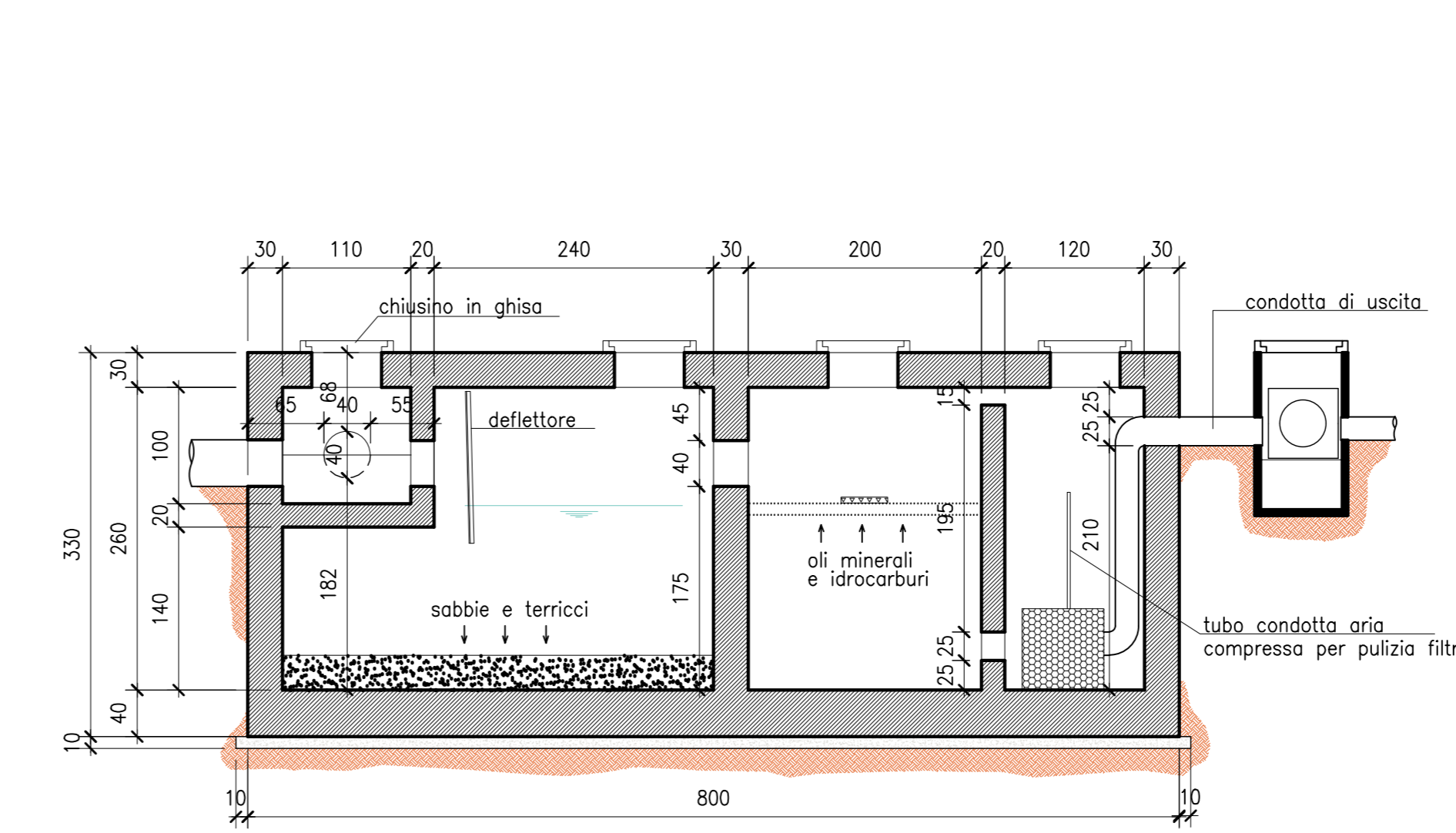
PIANTA VASCA: CARPENTERIA
Scala 1:50



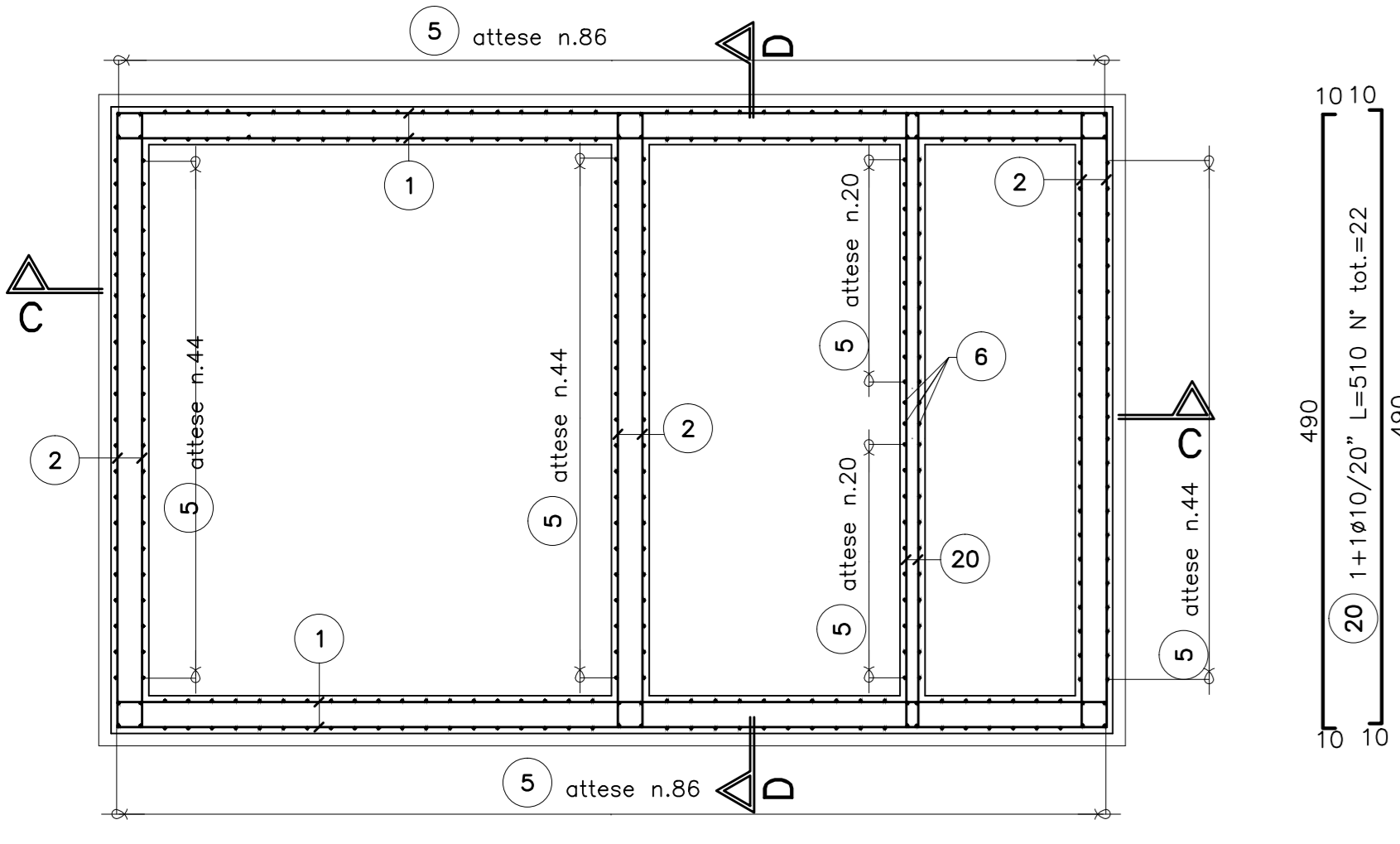
PIANTA COPERTURA: CARPENTERIA
Scala 1:50



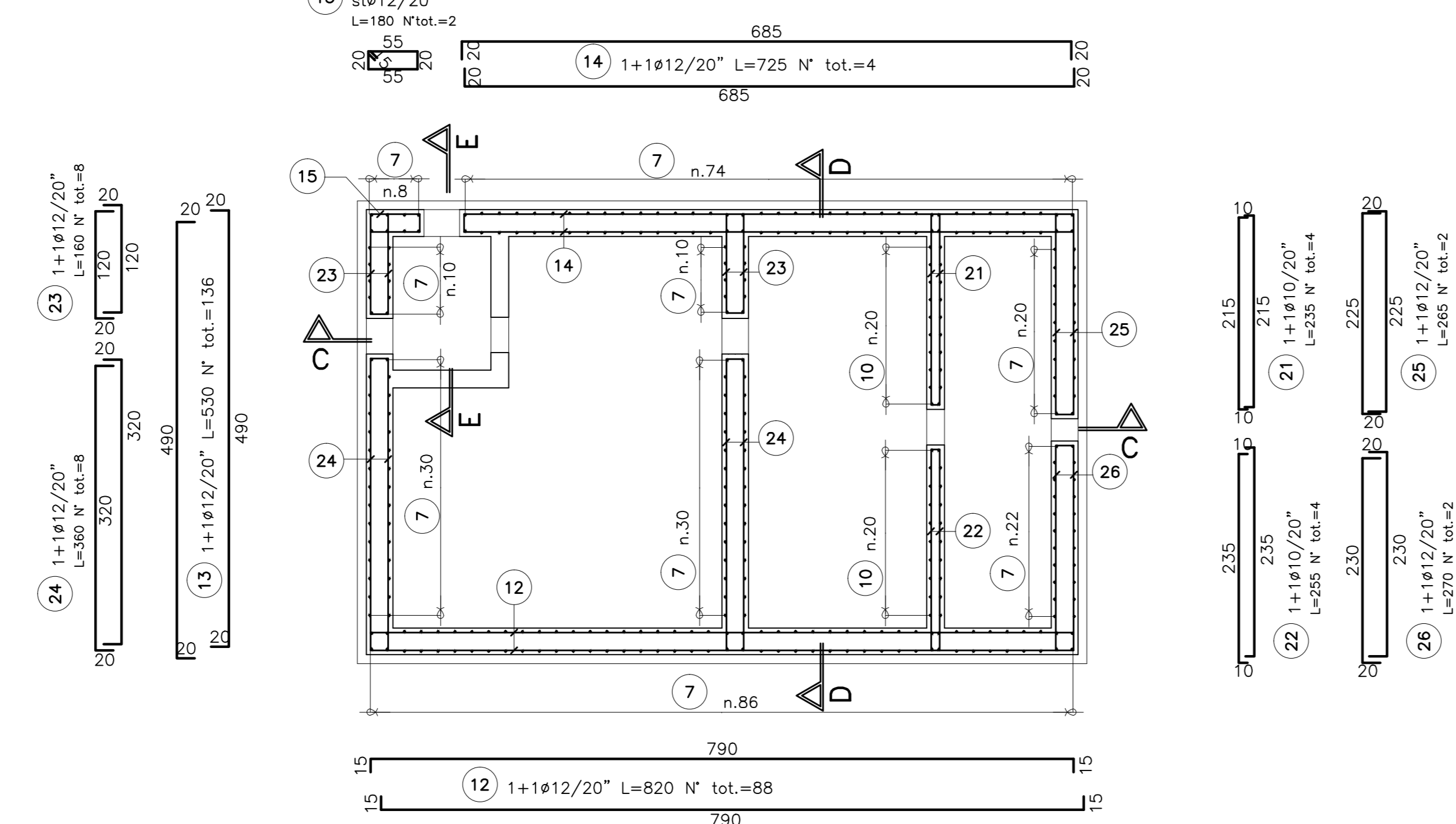
SEZIONE A-A: CARPENTERIA
Scala 1:50



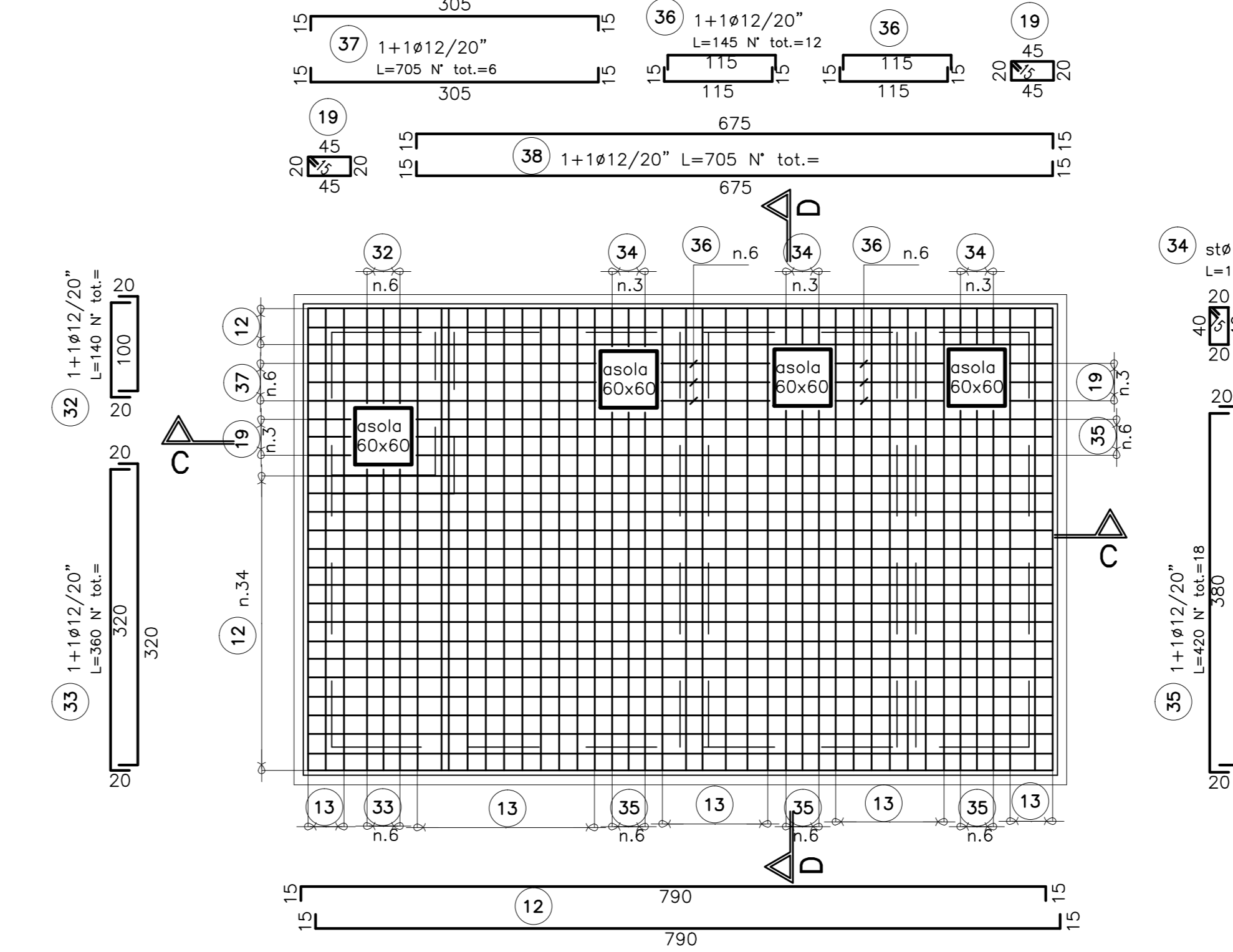
SEZIONE A-A: ARMATURA
Scala 1:50



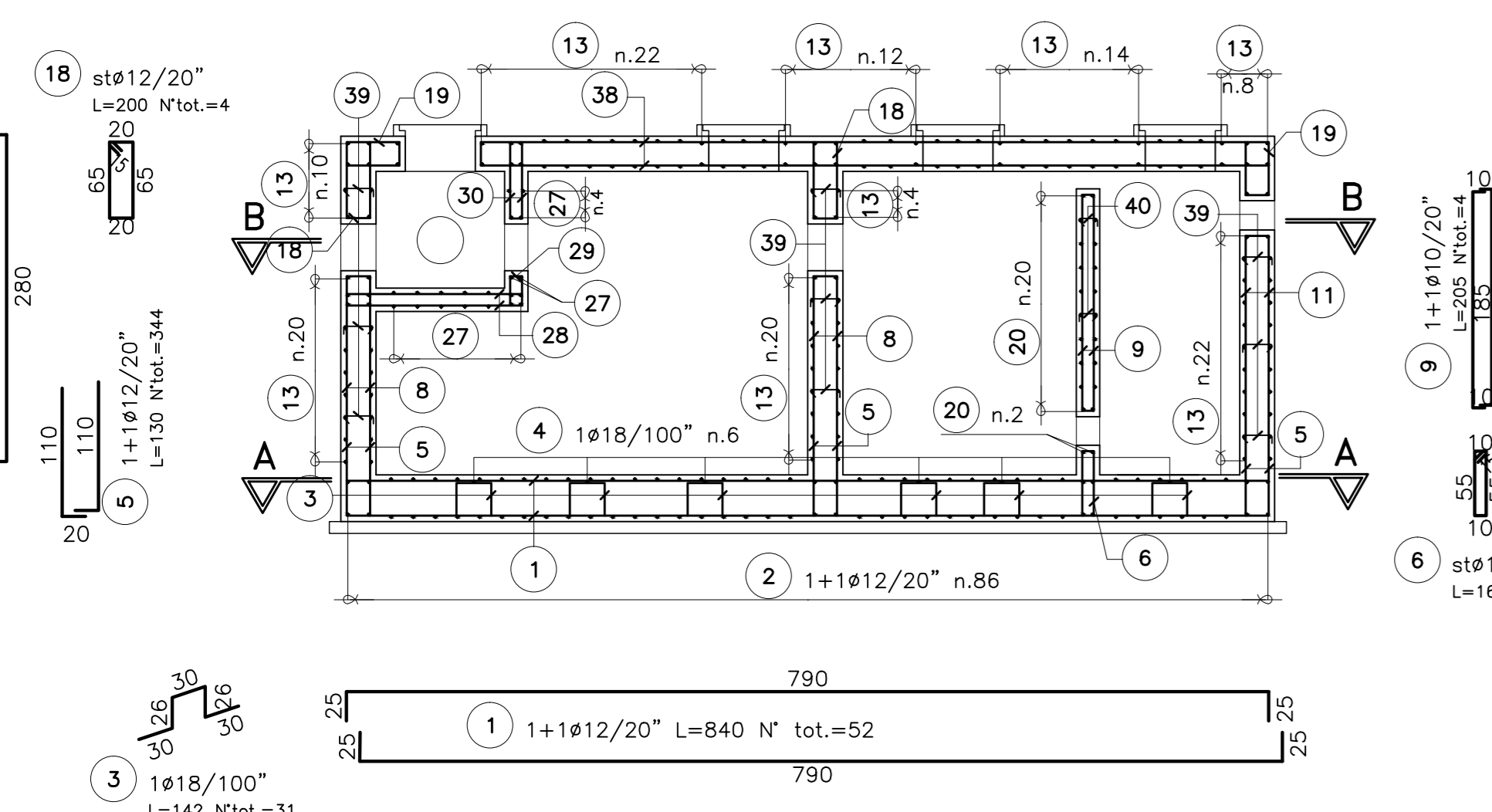
SEZIONE B-B: ARMATURA
Scala 1:50



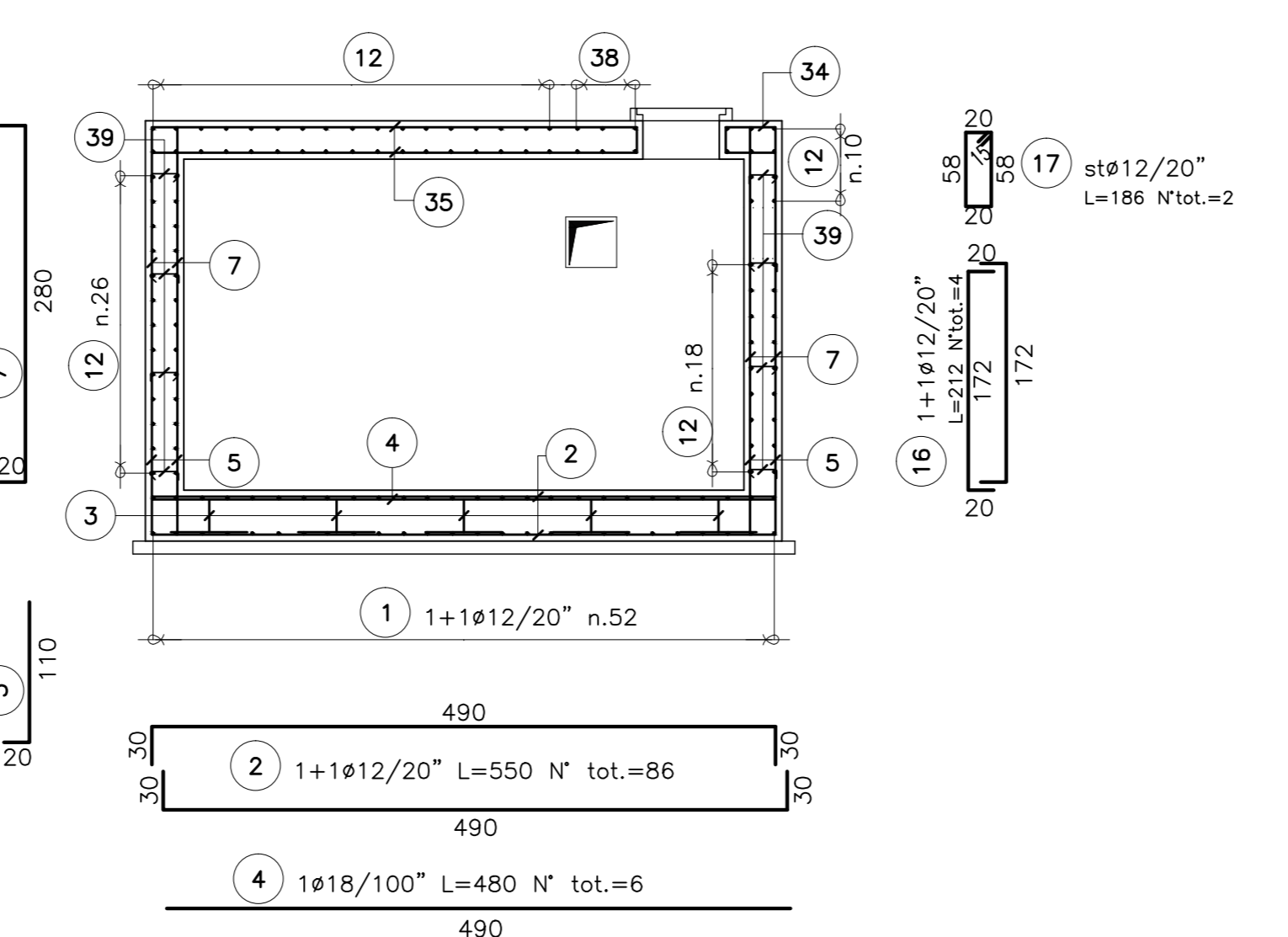
SOLETTA DI COPERTURA: ARMATURA
Scala 1:50



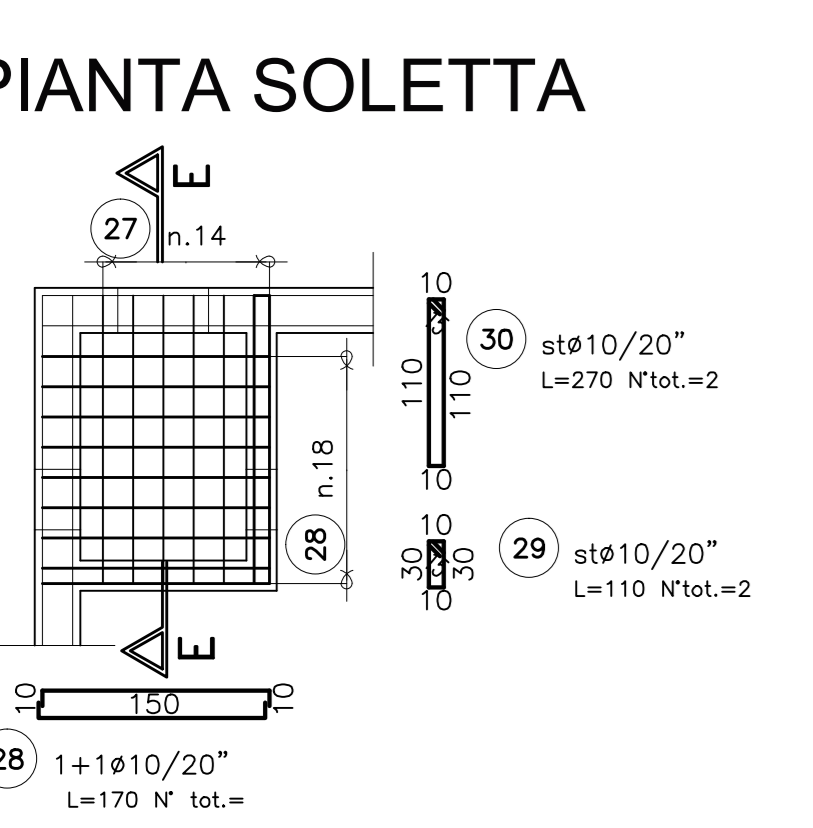
SEZIONE C-C: ARMATURA
Scala 1:50



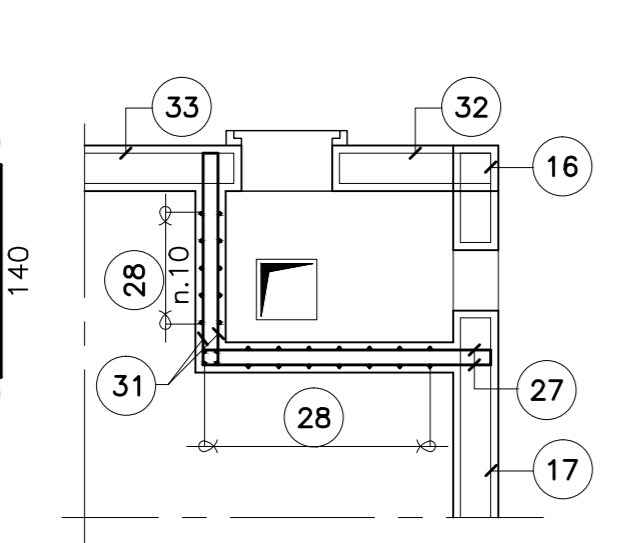
SEZIONE D-D: ARMATURA
Scala 1:50



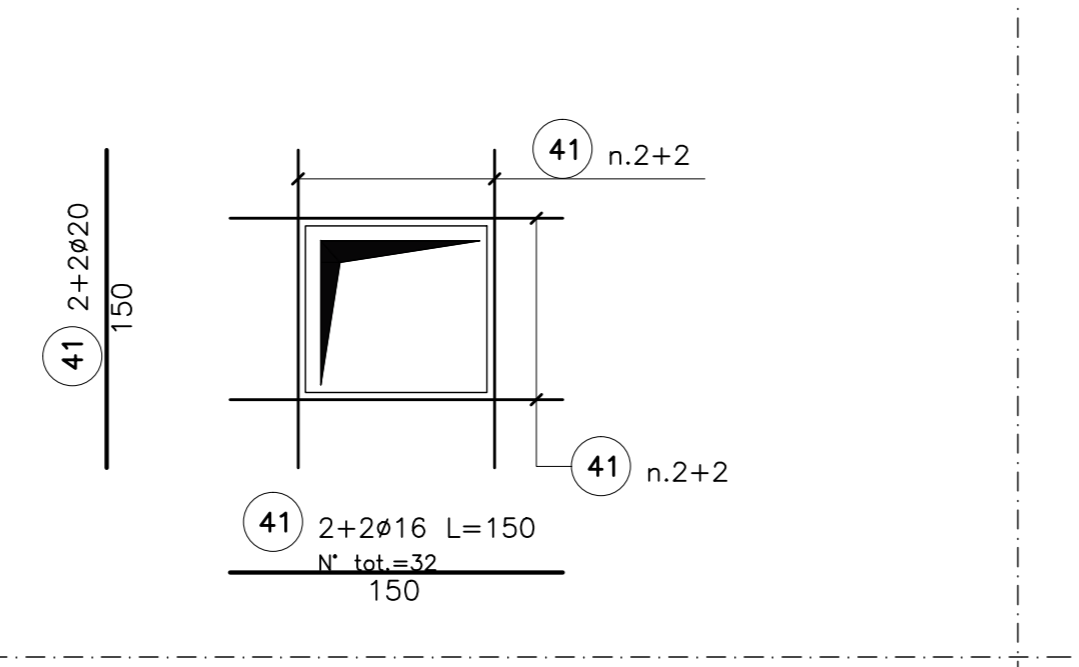
POZZETTO SCOLMATORE: ARMATURA
Scala 1:50



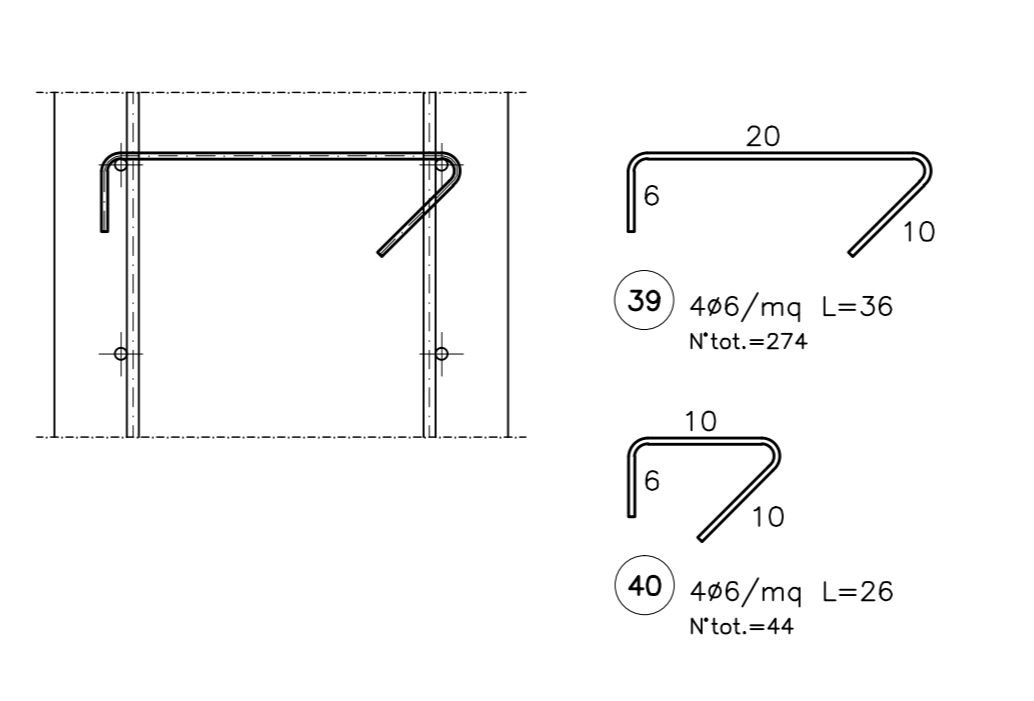
SEZIONE E-E



ARMATURA INTEGRATIVA SULLE APERTURE



GANCI DI COLLEGAMENTO PARETE



CARATTERISTICHE DEI MATERIALI

CALCESTRUZZI
MAGRONE Classe resistenza a compressione: C12/15
Classe esposizione: X0
Cemento (UNI - EN 197-1) : CEM II

SOLETTA SUPERIORE ED ELEVAZIONI
Classe resistenza a compressione: C20/25
Classe esposizione: XC2
Dim. max. nominale aggregato: 20 mm
Classe internata in cloruri: 0.2
Classe consistenza: S4
Cemento (UNI EN 197-1) : CEM III, CEM IV

ACCIAIO DA C.A. BARRE
B450C controllata in stabilimento saldabile
fyk ≥ 450 N/mm²
ftk ≥ 540 N/mm²
(fy/fynom)k ≤ 1.25
1.15 ≤ (ft/ftk) < 1.35

NOTE RELATIVE ALLE ARMATURE

RICOPRIMENTI DA ADOTTARE PER LE ARMATURE (ricoprimento riferito al ferro più esterno)
FONDAZIONI ED OPERE CONTROTERRA = 5cm
ELEVAZIONI = 4cm

LE DIMENSIONI DELLE BARRE DI ARMATURA SONO RIFERITE AL LORO INGOMBRO ESTERNO E GLI ANGOLI DI SAGOMATURA SONO (se non diversamente indicato) DI 90° OPPURE 45°

LE DIMENSIONI SONO ESPRESSE IN cm (se non diversamente indicato)

PIEGATURA BARRE DI ACCIAIO: DEVE ESSERE ESEGUITA SU MANDRINI CON DIAMETRO d_{Br}

φ Barra < φ20	d _{Br} = 4φ
φ Barra φ20 - φ26	d _{Br} = 8φ

GANCI DI CHIUSURA DELLE STAFFE:

VALORE DI -A- :
per staffe φ6 = 10cm
per staffe φ8 = 12cm
per staffe φ10 = 15cm
per staffe φ12 = 15cm
per staffe φ14 = 20cm
per staffe φ16 = 25cm
(se non diversamente indicato)

NOTE GENERALI

GLI ANGOLI SONO ESPRESSE IN GRADI SESSADECIMALI
LE QUOTE ALTIMETRICHE SONO ESPRESSE IN METRI
LE DIMENSIONI SONO ESPRESSE IN CENTIMETRI
I DIAMETRI SONO ESPRESSE IN MILLIMETRI (salvo dove diversamente indicato)

TABELLA FERRI

Pos.	Sagoma	φ mm	N°	Somma Lunghezze (cm)	Peso Kg
1	25 790 25	12	52	840	387,797
2	30 490 30	12	86	550	419,936
3	26 20 30 20 30	12	31	142	39,082
4	480	12	6	480	25,569
5	110 20	12	344	130	397,030
6	15 10 55	12	2	160	2,841
7	20 289 20	12	290	320	823,891
8	20 195 20	12	8	205	14,560
9	10 185 10	10	4	205	5,056
10	10 235 10	10	40	255	62,887
11	20 200 20	12	2	240	4,262
12	15 790 15	12	88	820	640,647
13	20 490 20	12	136	530	639,936
14	20 885 20	12	4	725	25,747
15	15 120 20	12	2	180	3,196
16	20 172 20	12	4	212	7,529
17	15 20 20	12	2	186	3,303
18	15 20 20	12	4	200	7,103
19	15 20 45	12	6	160	8,523
20	20 490 20	10	22	510	69,176
21	20 215 20	10	4	235	5,795
22	20 235 20	10	4	255	6,289
23	20 140 20	12	8	160	11,364
24	20 320 20	12	8	360	25,569
25	20 225 20	12	2	265	4,705
26	20 230 20	12	2	270	4,794
27	20 150 20	10	20	210	25,895
28	20 150 20	10	28	170	29,347
29	15 10 20	10	2	110	1,356
30	15 10 20	10	2	270	3,329
31	20 140 20	10	20	160	19,729
32	20 100 20	12	6	140	7,458
33	20 320 20	12	6	360	19,177
34	15 20 20	12	9	150	11,985
35	20 380 20	12	18	420	67,119
36	20 115 20	12	12	145	15,448
37	20 305 20	12	6	335	17,845
38	20 675 20	12	6	705	37,555
39	6 20 70	6	274	36	21,893
40	6 10 70	6	44	26	2,539
41	150	16	32	150	75,760
				TOTALE Kg	4003,022
				CLS (mc)	46,50
				Incidenza	86,086

PROVINCIA DI RAVENNA

Presidente della Provincia: Claudio Casadio
Assessore ai LL.PP. - Viabilità: Secondo Valmiglioli

SETTORE LAVORI PUBBLICI
UNITA' ORGANIZZATIVA PROGETTAZIONE STRADE

RAZIONALIZZAZIONE E MESSA IN SICUREZZA CON ELIMINAZIONE PUNTI CRITICI LUNGO LA EX S.S. 306 CASOLANA 1° LOTTO 2° STRALCIO

PROGETTO ESECUTIVO
VASCA DI ACCUMULO CARPENTERIA ED ARMATURA
IMD_004
Scala: 1:50
Data: 28 marzo 2012

Dirigente del Settore Lavori Pubblici: Dott. Ing. Valentino Natali
Responsabile Unico del Procedimento: Dott. Ing. Valentino Natali
Progettista: THESSENENGINEERING Prof. Ing. Claudio Comasti

QUESTA TAVOLA E' DI PROPRIETA' ESCLUSIVA DELLA PROVINCIA DI RAVENNA ED E' POSTA SOTTO LA TUTELA DELLA LEGGE. E' PROIBITA L'APPROPRIAZIONE INDEBITATA E LA CESSIONE A TERZI SENZA L'AUTORIZZAZIONE ESPLICITA'.